

Mooshüslistrasse 7

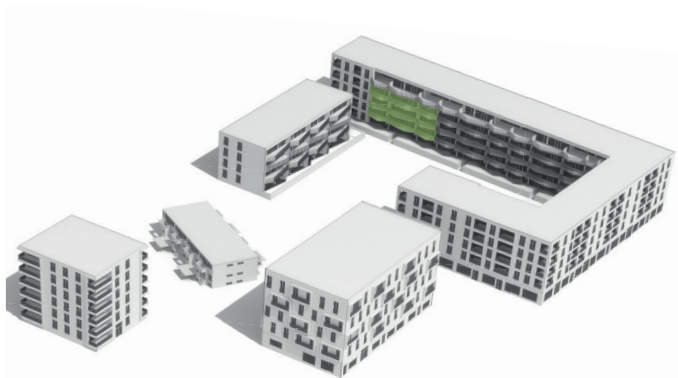
2. Etage

4.5-Zimmer-Wohnung

Wohnfläche 105.90 m²

Wohnungsnummer: 09.0201

0 1 2.5 5m



Vermarktung

Livit AG, Real Estate Management, Luzern
www.livit.ch



Q1

Mitten im Leben. Im Quartier
Feldbreite. Emmen.